

Nové a zajímavé nálezy kožojedovitých brouků (Coleoptera: Dermestidae) z České republiky

New or interesting findings of dermestid beetles (Coleoptera: Dermestidae) from the Czech Republic

Jiří Háva

Department of Forest Protection and Entomology,
Faculty of Forestry and Wood Sciences, Czech University of Life Sciences Prague
Kamýcká 1176, CZ-165 21, Prague 6 - Suchbátka, Czech Republic
e-mail: jh.dermestidae@volny.cz

Abstract. The species *Dermestes (Dermestinus) gyllenhalii helmi* Reitter, 1889 and *Trogoderma inclusum* LeConte, 1854 is newly recorded from the Czech Republic and Bohemia. Rare colour variability of *Megatoma (Megatoma) undata* (Linnaeus, 1758) is illustrated.

Key words: Coleoptera, Dermestidae, faunistics, new records, Czech Republic

Čeleď kožojedovití (Dermestidae) recentně zahrnuje celosvětově asi 1480 známých druhů. Některé druhy jsou jako škůdci různých skladištních komodit či sbírkového materiálu. Vyskytují se na různých typech biotopů např. na květech, pod kůrou, uvnitř dutin stromů, v sítích pavouků, v hnízdech ptáků nebo savců, ale lze mezi nimi najít i synantropní druhy např. v bytech, domech nebo skladech. V publikaci Háva (2011) o broucích čeledi kožojedovitých (Dermestidae) z území České republiky je uvedeno z území České republiky 51 druhů.

Tato práce předkládá několik zajímavých nálezů druhů, které buď nebyly uvedeny ve zmiňované publikaci, nebo byly nově sbírány či determinovány.

Čeleď Dermestidae - kožojedovití

Podčeleď Attageninae
Tribus Attagenini

Attagenus vs. *Paranovelsis*

Druhy *Attagenus pantherinus* a *Attagenus punctatus* byly přeřazeny (Háva 2014) v rámci tribu Attagenini do rodu *Paranovelsis* Casey, 1900.

***Paranovelsis pantherinus* (Ahrens, 1814)**
= *Attagenus pantherinus* (Ahrens, 1814)

Studovaný materiál. Bohemia centr., Vlašim [6255], Kupsův mlýn, 13.5.1990, M. Krejčíř lgt., 1 ♀, M. Kejčř det. et coll., J. Háva revid.

Poznámky. Uvedený exemplář druhu *Paranovelsis pantherinus* byl nalezen na starém dřevěném obložení Kupsova mlýna v roce 1990 (M. Krejčíř pers comm.). Rozšíření tohoto druhu na území České republiky publikoval (Háva 2010). Od roku 1980 je znám pouze jeden nález tohoto druhu z lokality Pokratice (5450), 1983. Zde uvedený exemplář je prvním dokladovým kusem chytaným po tomto roce.

Podčeleď Dermestinae
Tribus Dermestini

Dermestes (Dermestinus) gyllenhalii helmi Reitter, 1889

Studovaný materiál. B.[Bohemia] oc.[occidentalis], Telnice, 25.4.1952, O. Voříšek lgt., 1 ♂, 1 ♀, J. Háva det. et coll.

Poznámky. Háva (2011) uvádí tento druh jako pochybný z území Moravy, jednalo se o chybně určené kusy *Dermestes gyllenhalii* Castelnau de Laporte, 1840 z Brna (V. Kalík nepublikované údaje).

Rozšíření. Poddruh *Dermestes (Dermestinus) gyllenhalii helmi* Reitter, 1889 je znám z Chorvatska, Dánska, Německa, Polska a Švédska, nový poddruh pro faunu Čech a České republiky.

Dermestes (Dermestinus) undulatus Brahm, 1790

Studovaný materiál: Bohemia centr., Kladno - Doksy (5850), 8.5.1962, O. Voříšek lgt., 1 ♀, J. Háva det. et coll.

Poznámky. Zde uvedený exemplář má na štítu místo kresby ze žlutých (či rezavých) chloupků, kresbu z šedobílých chloupků. Jedná se o velmi zajímavý nález a barevnou variabilitu tohoto druhu.

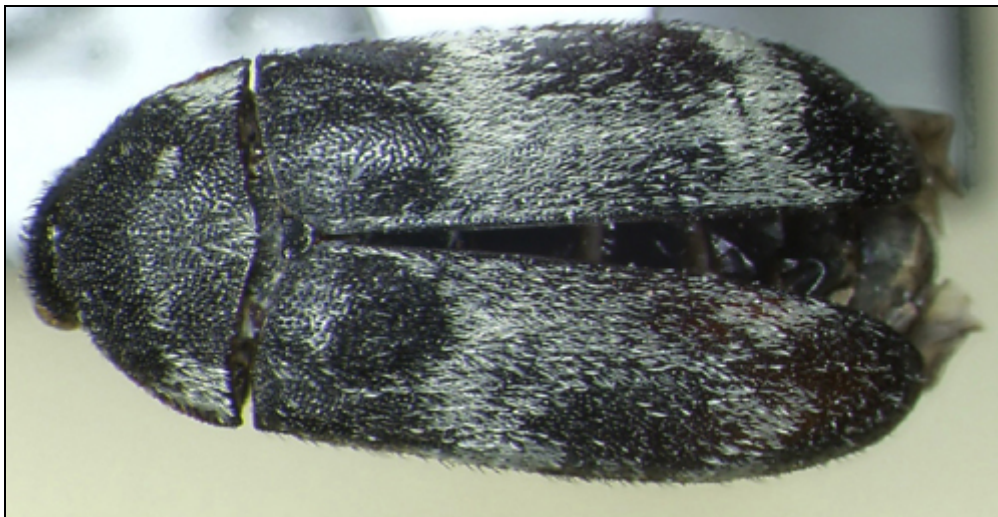
Podčeleď Megatominae
Tribus Megatomini

Megatoma (Megatoma) undata (Linnaeus, 1758)

(Obr. 1)

Studovaný materiál: CZ, Moravia mer., CHKO Pálava, Milovický les (wood), flight intercept trap 75, N 48,841178 E 16,676354, 25.5.-15.6.2012, Dedek, Hauck, Riedl, Čížek lgt., 1 ♀, J. Háva det. et coll.

Poznámky. Typicky zbarvený jedinec tohoto druhu má dvě izolované příčné pásy na krovkách, u nalezené samičky jsou tyto dvě bílé příčné pásy na krovkách atypicky široce spojené (Obr. 1). Jedná se o velmi zajímavý nález a o zcela ojedinělou extrémní barevnou variabilitu tohoto druhu.



1.

Obr. 1. Barevná variabilita druhu *Megatoma (Megatoma) undata* (Linnaeus, 1758), Moravia - CHKO Pálava.

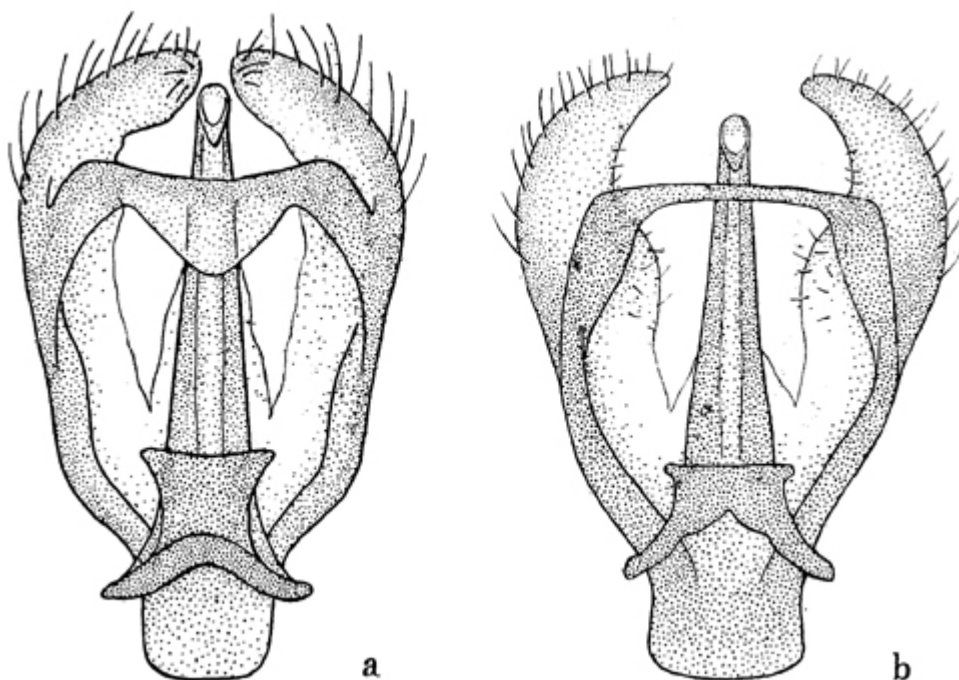
Fig. 1. Colour variability of *Megatoma (Megatoma) undata* (Linnaeus, 1758), Moravia - CHKO Pálava.

***Trogoderma inclusum* LeConte, 1854**

(Obr. 2)

Studovaný materiál: CZ, Bohemia centr., Praha - nádraží Hostivař, na okně budovy, 8.10.2013, J. Háva lgt., 1 ♂, J. Háva det. et coll.

Poznámky. Háva (2011) uvádí tento druh jako synantropní možný svým výskytem i na území České republiky a Slovenska. Zde uvedený exemplář je první pro faunu České republiky a faunu Čech. Tento druh je habituelně velmi podobný druhu *T. versicolor*; od něhož se liší především tvarem tykadel a tvarem aedeagu (Obr. 2).



Obr. 2. Tvary samčích aedeagů: a- *Trogoderma versicolor* ; b- *Trogoderma inclusum* (podle Beal 1956).

Fig. 2. Aedeagi: a- *Trogoderma versicolor* ; b- *Trogoderma inclusum* (according to Beal 1956).

PODĚKOVÁNÍ

Je mou milou povinností poděkovat panu Petru Zahradníkovi (Praha) za cenné připomínky k textu a panu Miloslavu Rakovičovi (Praha) za korekturu anglické části manuscriptu.

SUMMARY

Fifty-one species belonging to the family Dermestidae were recently known from The Czech Republic (Háva 2011). In the present paper, I mention some interesting findings that either were not listed in the aforementioned publication, or were newly collected or determined.

***Dermestes (Dermestinus) gyllenhalii helmi* Reitter, 1889**

Háva (2011) reported this taxon as doubtful from Moravia; this was a case of erroneously identified specimens of the species *Dermestes gyllenhalii* Laporte de Castelnau, 1840 in Brno (V. Kalík unpublished data).

The subspecies *Dermestes (Dermestinus) gyllenhalii helmi* Reitter, 1889 is known from Croatia, Denmark, Germany, Poland and Sweden; it is new to the fauna of Bohemia and Czech Republic.

***Dermestes (Dermestinus) undulatus* Brahm, 1790**

The specimen mentioned here has its pronotum with pattern consisting of grey-white hairs instead of yellow (or rusty) hairs. This is a very interesting finding of the species and its colour variability.

***Megatoma (Megatoma) undata* (Linnaeus, 1758)**

In typically coloured specimens, there are two isolated transverse straps on the elytra. In the female found, the two white cross straps on elytra are atypically widely fused (Fig. 1). This is a very interesting finding, and quite unique case of the colour variability in this species.

***Trogoderma inclusum* LeConte, 1854**

Háva (2011) reported this taxon as a possible synanthropic species with its possible occurrence in both countries the Czech Republic and Slovakia. The specimen shown here represents the first record within the framework of the fauna of the Czech Republic and fauna of Bohemia. It is habitually very similar to the species *T. versicolor* and differs from the later mainly by its shapes of the antennae aedeagus (Fig. 2).

The species *Attagenus pantherinus* and *Attagenus punctatus* were transferred (Háva 2014) within the tribe Attagenini to the genus *Paranovelsis* Casey, of 1900.

***Paranovelsis pantherinus* (Ahrens, 1814)**

The mentioned specimen *Paranovelsis pantherinus* was found on an old wooden panelling of the mill building “Kupsův mlýn” in 1990 (M. Krejčíř pers. comm.). The distribution of the species in the Czech Republic was published by Háva (2010). From 1980, only one finding has been known: from the locality Pokratice (5450), 1983; the individual mentioned here is the first documenting specimen caught since then.

LITERATURA

- HÁVA J. 2010: Rozšíření druhu *Attagenus pantherinus* (Coleoptera: Dermestidae: Attageninae) v České republice. The distribution of the species *Attagenus pantherinus* (Coleoptera: Dermestidae: Attageninae) in the Czech Republic. – *Elateridarium* 4: 74-77. (in Czech, English summary)
- HÁVA J. 2011: *Brouci čeledi kožojedovití (Dermestidae) České a Slovenské republiky. Beetles of the family Dermestidae of the Czech and Slovak Republics.* – Praha: Nakladatelství Academia, 104 pp. (in Czech and English)
- HÁVA J. 2014: Dermestidae, Derodontidae, Jacobsoniidae, Nosodendridae. In: ZAHRADNÍK P. & HÁVA J.: Catalogue of the world genera and subgenera of the superfamilies Derodontoidea and Bostrichoidea (Coleoptera: Derodontiformia, Bostrichiformia). – *Zootaxa* 3754: 301-352.